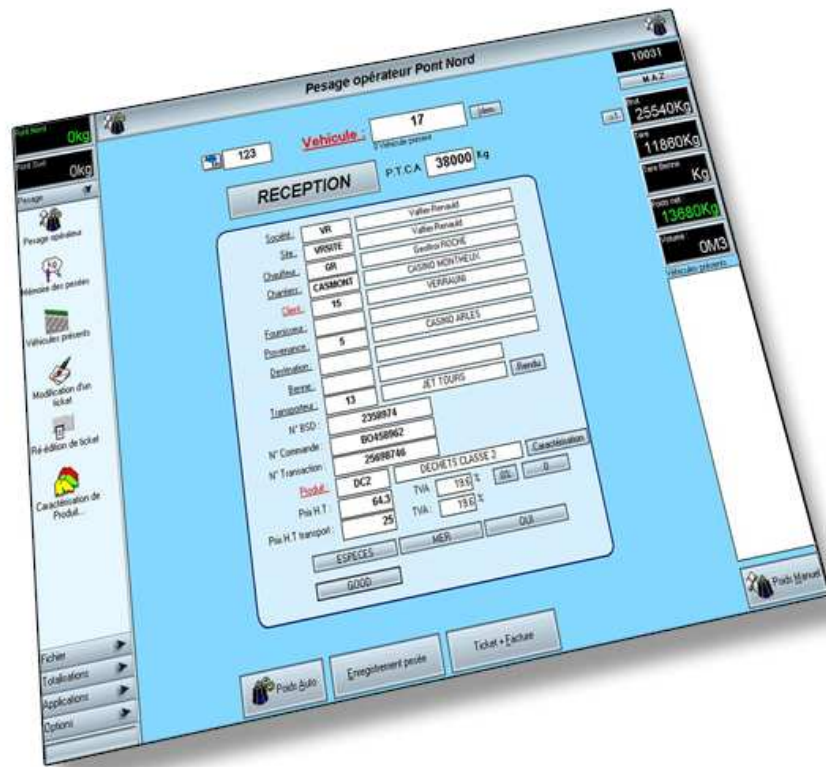




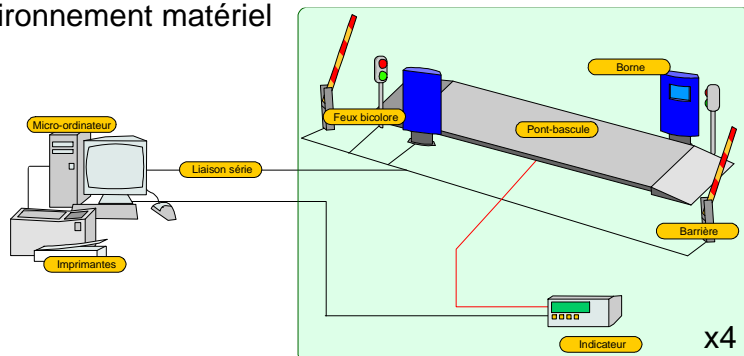
# Sagès

**Gestion  
des entrées et sorties  
de véhicules sur pont-bascule**



Le progiciel SAGES est conçu pour assurer une gestion automatique des flux de matières sur ponts-basculés routiers, par l'intermédiaire de borne d'accès et (ou) avec un opérateur pour un mode manuel. Capable de gérer simultanément jusqu'à quatre ponts bascules, il dispose de toute la puissance des systèmes d'exploitation Windows NT, Windows 2000 Pro et Windows XP. Son ergonomie a été spécialement étudiée pour offrir à la fois une simplicité d'utilisation et une rapidité de saisie.

### Environnement matériel



pesage sont identiques au mode opérateur.

## Caractérisation des produits

Un produit peut être "caractérisé" à chacune des pesées, c'est-à-dire décomposé en plusieurs produits proportionnés (ex : 75% Papier, 20% Carton, 5% déchet). Le tonnage de chaque produit qui entre dans la composition est ainsi calculé pour être exploité dans les états.

La caractérisation de produit peut s'effectuer "à la volée" ou être

### Micro-ordinateur

- Type PC équipé du système d'exploitation Windows NT, Windows 2000 Pro ou Windows XP.
- Ports séries et carte additionnelle en fonction du nombre de ponts-basculés, bornes de pesage, contrôles d'accès, imprimantes, etc...
- Imprimante pour ticket;
- Onduleur;
- Système de sauvegarde;
- Modem.

### Périphériques de pesage

- 1 à 4 indicateurs de la liste des drivers disponibles;

### Borne de pesage

1 à 2 bornes par pont-basculé pouvant gérer :

- 3 sortes de lecteurs de cartes: à puce, à code barre ou de proximité;
- Guide opérateur 2x40 caractères ou écran 15";
- Clavier alphanumérique .
- Imprimante ticket massicoté ;
- Entrées (capteurs);
- Sorties (Barrières, Feux, etc.).
- Interphone
- Monnayeur/rendeur

## Les fonctions de Sagès

**Sagès** est un progiciel de gestion de pesées, multi-sites et multi-sociétés. Il permet, à chaque pesée, d'associer trois types de pesées paramétrables :

- Réception ;
- Expédition ;
- Interne.

La grille de saisie est fonction d'un paramétrage très souple et complet des fichiers et des données simples prévues à l'initialisation. Vous pouvez confectionner une grille de saisie adaptée à vos besoins, parmi les seize fichiers et les cinq zones libres disponibles. Chacune de ces données peut être rendue obligatoire.

## Modes de pesage

A chaque type de pesée, trois modes de pesage sont possibles :

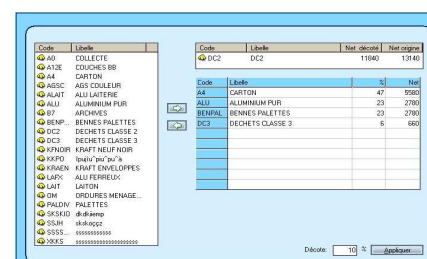
- une seule pesée avec rappel de la tare mémorisée dans le fichier véhicule.
- double pesée en entrée et sortie ;
- double pesée avec contrôle de tare.

## Mode automatique ou semi-automatique

Associée à une borne avec lecteur de badge et clavier (jusqu'à 2 par pont-basculé), la fonctionnalité est entièrement tributaire des paramètres des badges et des données qui leur sont associées.

Chaque badge a sa propre "intelligence". Le système n'impose donc pas une rigidité à l'utilisation.

Les types de pesée et les modes de



Code	Libelle	Net. réseau	Net. origine
AO	COLLECTE		
ATZE	COUCHES BB		
GA4	CARTON		
ABSC	ABS COULEUR		
ALAT	ALU LATERIE		
ALU1	ALUMINIUM PUR		
ARONIS	ARONIS		
BEMP	BENNES PALETTES		
DC2	DECHETS CLASSE 2		
DC3	DECHETS CLASSE 3		
KENOR	KRAFT NEUF NOIR		
KSPD	KRAFT 2000/4		
KRAEN	KRAFT ENVELOPPES		
LAPE	ALU FERROUX		
LAIT	LAITON		
DM	DREUPRES MENAGE...		
PRADIV	PALETTES		
SKSHD	SkShamp		
SSM	SSM		
SSS...	SSS...		
SSRS	SSRS		

programmée sur des périodes d'exploitation prédéfinies.

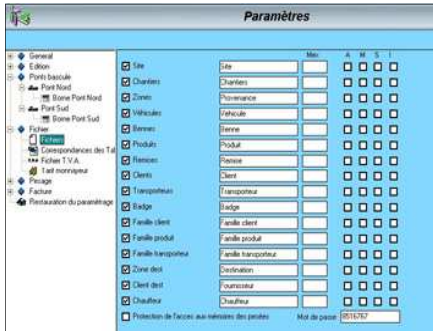
## Paramétrage des périphériques

Chaque poste de pesage dispose de ses propres caractéristiques (portée, échelon, indicateur, bornes, etc.)

La configuration des fonctionnalités de l'application permet :

- d'imprimer des tickets de pesées entrées/sorties en local ou sur borne, 3 tickets différents possibles sur trois imprimantes différentes.
- de valider des champs obligatoires lors de la saisie en pesage local ou automatique ;

de configurer les messages affichés sur les bornes ;



- de choisir le nom des fichiers ;
- etc.

## Fichiers

Le nombre de fichiers à renseigner est modifiable. Les fichiers peuvent être renommés parmi une liste préétablie :

- Sociétés et sites ;
- Chauffeurs ;
- Clients / fournisseurs et famille Clients/fournisseurs ;
- Transporteurs ;
- Chantiers et Zones
- Véhicules et Bennes ;
- Produits / matières et familles produits ;
- Badges permanents, temporaires, d'accès, payant.

Chaque enregistrement des fichiers est déterminé par un code alphanumérique et peut être protégé par clef.

## Interface et ergonomie

Visualisation en temps réel des

## Ponts-basculés.

**Sagès** peut gérer jusqu'à quatre ponts-basculés simultanément. Chacun d'eux est affiché en permanence dans la fenêtre principale du logiciel grâce à un répéteur intégré.

A tout moment, il suffit de cliquer sur le répéteur du pont correspondant pour activer son écran de pesage opérateur.

## Fonction IDEM

La fonction exclusive IDEM permet de rappeler les informations saisies pour un véhicule lors de son précédent passage. L'opérateur se libère donc de la majeure partie de la saisie, souvent routinière et consommatrice de temps.

## Saisie semi-automatique

Toujours dans un souci de réduction des temps de saisie, **Sagès** intègre un système de saisie semi-automatique performant.

Il permet de sélectionner les enregistrements existants au fur et à mesure de leur entrée, que ce soit par leur code ou par leur libellé. Dans un même temps, cette fonction permet d'effectuer une recherche parmi une liste exhaustive des enregistrements.

Mémoire des pesées : 1/2

Date Entrée	Heure entrée	Date	Heure	Brut	Net
14/02/2003	09:51:00	14/02/2003	09:51:00	20660	1880
23/01/2003	10:33:00	23/01/2003	10:33:00	3300	2780
23/01/2003	10:33:00	23/01/2003	10:33:00	16075	14295
23/01/2003	10:13:00	23/01/2003	10:26:00	2060	1740
23/01/2003	09:58:00	23/01/2003	09:58:00	2000	1480
23/01/2003	09:51:00	23/01/2003	09:51:00	3720	2420
23/01/2003	09:43:00	23/01/2003	09:43:00	12230	10590
23/01/2003	09:42:00	23/01/2003	09:42:00	12230	10590
23/01/2003	09:38:00	23/01/2003	09:38:00	1340	1060
23/01/2003	09:19:00	23/01/2003	09:19:00	3660	2640
23/01/2003	09:08:00	23/01/2003	09:16:00	1580	1840
23/01/2003	09:03:00	23/01/2003	09:03:00	13820	12620
23/01/2003	08:40:00	23/01/2003	08:45:00	1480	1380
23/01/2003	08:27:00	23/01/2003	08:27:00	14900	12940
23/01/2003	08:15:00	23/01/2003	08:15:00	8820	8300
23/01/2003	08:04:00	23/01/2003	08:04:00	23740	17880
23/01/2003	07:56:00	23/01/2003	07:56:00	17200	14600
22/01/2003	17:07:00	22/01/2003	17:07:00	39700	35500
22/01/2003	17:04:00	22/01/2003	17:04:00	38980	34250
22/01/2003	16:48:00	22/01/2003	16:48:00	10240	9150
22/01/2003	16:37:00	22/01/2003	16:37:00	39660	32190
22/01/2003	16:16:00	22/01/2003	16:16:00	3040	2780
22/01/2003	16:13:00	22/01/2003	16:13:00	10360	9150
22/01/2003	15:45:00	22/01/2003	15:45:00	37940	33300
22/01/2003	15:36:00	22/01/2003	15:36:00	10120	9150
22/01/2003	15:29:00	22/01/2003	15:30:00	2240	2000
22/01/2003	15:14:00	22/01/2003	15:14:00	2360	1850
22/01/2003	15:07:00	22/01/2003	15:09:00	2420	2220
22/01/2003	12:21:00	22/01/2003	12:21:00	39540	37620
22/01/2003	12:05:00	22/01/2003	12:05:00	15440	13140
22/01/2003	11:56:00	22/01/2003	11:56:00	15060	9480

Société : [Tous] ▼

Site : [Tous] ▼

Véhicule : 101GD ▼

Client : AC01 ▼

Produit : [Tous] ▼

Chariot : [Tous] ▼

Zone : ARL ▼

Transporteur : DIVERS ▼

Chauffeur : [Tous] ▼

Badge : [Tous] ▼

Benne : [Tous] ▼

Type de pesée : RECEPTION ▼

Du : 01 janvier 2003

Au : 19 février 2003



## Le pesage facile et rapide



LOGICIEL PONT BASCULE SAGES

3 types de pesée sont disponibles. La sélection s'effectue directement en cliquant sur le libellé

La bascule sélectionnée est facilement identifiable grâce à la barre de titre.

Rappelez toutes les informations d'un véhicule en un seul clic, grâce à la touche **IDEM!**

Visualisation en temps réel des bascules. Accès au pesage opérateur par simple clic.

Centralisation des commandes pour un accès rapide à toutes les fonctions

Les saisies peuvent être optionnelles ou obligatoires.

5 zones de saisies personnalisables. Chaque zone peut contenir différentes valeurs sélectionnées par un clic.

Les commandes sont regroupées en catégories logiques

Sélectionnez chaque code ou libellé dans une liste ou utilisez la fonction de saisie semi-automatique pour une saisie accélérée et une recherche simultanée des codes ou des libellés.

Regroupement des données métrologiques.

Gestion en temps réel des véhicules entrés sur le(s) site(s).

Chaque produit peut être caractérisé manuellement ou automatiquement.





## Sélection et modification des pesées

La mémoire des pesées permet de rechercher et de modifier les pesées à l'aide d'une recherche multicritère.

Toutes les pesées enregistrées (format Microsoft ACCESS) peuvent être modifiées, complétées, réimprimées ou supprimées.

La capacité du nombre



d'enregistrements est quasiment illimitée, mais un assistant d'Import-export vous permet d'archiver les pesées afin de ne pas ralentir les performances du logiciel.

## Statistiques graphiques produits

Les données peuvent être totalisées sous forme de camemberts, histogrammes en poids et en prix en fonction de la société, du site et des clients sur une période demandée.

## Totalisations et génération d'états

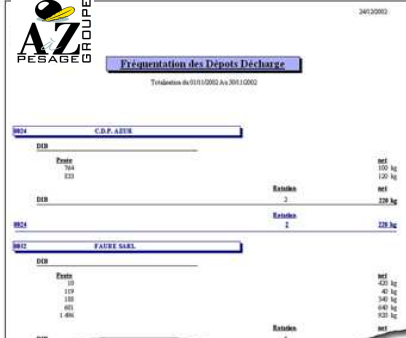
Une série de totalisations standards est disponible : totalisations.

## Maintenance

**Sagès** permet de configurer les liaisons séries et de contrôler le fonctionnement de chacun des périphériques.

Si votre PC est équipé d'un modem (connexion Numéris ou TCP IP), nos analystes programmeurs pourront effectuer des télé interventions pour assister vos opérateurs ou corriger les problèmes dans les délais les plus brefs.

Enfin, **Sagès** met à disposition une multitude d'événements lui permettant d'être interfacé avec des systèmes informatiques de rang supérieur tel qu'AS400, HP9000, etc.



Stat	Poids	Estimés	Ratios
004 C.D.P. ABIS	100 kg	100 kg	
	150 kg	150 kg	
	200 kg	200 kg	
		3	228 kg
005 FAIRE SABL	100 kg	100 kg	
	200 kg	200 kg	
		2	228 kg
006 FAIRE SABL	100 kg	100 kg	
	200 kg	200 kg	
	300 kg	300 kg	
	400 kg	400 kg	
	500 kg	500 kg	
		5	228 kg

## Groupe A à Z pesage

Tel : 01.48.63.20.46

Fax : 01.48.63.21.64

283, avenue du Bois de la Pie  
BP 50334

Z.I. Paris Nord II

95941 ROISSY-CDG CEDEX

